

บทที่ 2

ระเบียบว่าด้วยเครื่องแต่งกายนักศึกษาของสถาบันอุดมศึกษาเอกชน

2.1 มหาวิทยาลัยหอการค้าไทย

ข้อ 1 ระเบียบนี้เรียกว่า "ระเบียบวิทยาลัยการค้าว่าด้วยเครื่องแต่งกายของนักศึกษา พ.ศ. 2519"

ข้อ 2 เครื่องแต่งกายสำหรับนักศึกษาชายเพื่อแต่งในโอกาสต่าง ๆ มีดังต่อไปนี้

2.1 วันเรียนปกติ เครื่องแต่งกายประกอบด้วย กางเกงขายาวสีกรมท่า สีฟ้าก ลีขาว หรือสีสุภาพ และเสื้อเชิ้ตสีขาวหรือสีสุภาพ ไม่มีลวด ลาย เวลาสวมให้สอดชายเสื้อไว้ในกางเกง สายเข็มขัด สีดำหรือสีน้ำตาล ดึงหัวเข็มขัดมีเครื่องหมายวิทยาลัย รองเท้าหุ้มส้นสีดำ สีน้ำตาล หรือสีขาว สวมถุงเท้าตามสีของ รองเท้า

2.2 เวลาปฏิบัติงานของวิทยาลัย ใช้กางเกงขายาวสีกรมท่าและเสื้อเชิ้ตแขนยาว สีขาว ถุงเนคไทสีกรมท่า ปักเครื่องหมายวิทยาลัย รองเท้า หุ้มส้นสีดำหรือสีน้ำตาล สวมถุงเท้าตามสีของรองเท้า ในวันที่ มีการเรียนหรือการฝึกวิชาทหารให้แต่งเครื่องแบบนักศึกษา วิชาทหารได้

ข้อ 3 เครื่องแต่งกายสำหรับนักศึกษาหญิง เพื่อแต่งกายในโอกาสต่าง ๆ มีดังต่อไปนี้

3.1 เวลาปกติ เครื่องแต่งกายประกอบด้วย กระโปรงสีกรมท่า สีดำ หรือ สีสุภาพ ไม่มีลวดลาย เสื้อสีขาวคอเชิ้ตมีแขน แขนง่าบอกมี ถูมโลหะเงิน มีเครื่องหมายวิทยาลัย 4 ถูม เวลาสวมให้ สอดชายเสื้อไว้ในกระโปรง สายเข็มขัดสีดำหรือสีน้ำตาล ดึงหัวเข็มขัดมีเครื่องหมายวิทยาลัย รองเท้าหุ้มส้นสีดำหรือ สีสุภาพ

3.2 เวลามีงานพิธีของวิทยาลัย ให้ใช้กระบี่ประสังข์กรมท่า กลักกระคุม เสื้อเม็ดสั้น
ที่ลำคอ และรองเท้าหุ้มสันสีคำ

ข้อ 4 เฉพาะนักศึกษาใหม่ซึ่งมีการศึกษาไม่ครบ 1 ปี ให้ใช้เครื่องแต่งกายดังนี้

4.1 เครื่องแต่งกายสำหรับนักศึกษาชาย ให้ใช้กางเกงขายาวสีกรมท่า เสื้อเชิ้ต
สีขาว ผูกเนคไทสีกรมท่าปักเครื่องหมายวิทยาลัย เวลาสวมให้สอดชายเสื้อ
ไว้ในกางเกง สายเข็มขัดสีคำติดหัวเข็มขัดมีเครื่องหมายวิทยาลัย รองเท้า
หุ้มสันสีคำ

4.2 เครื่องแต่งกายสำหรับนักศึกษาหญิง ให้ใช้กระโปรงสีกรมท่าหรือสีคำ เสื้อ
สีขาวคอเชิ้ตมีแขน แขนวสูบบอกมีคุดมโลหะเงิน มีเครื่องหมายวิทยาลัย 4 คุดม
เวลาสวมให้สอดชายเสื้อไว้ในกระโปรง ห้อยเข็มเครื่องหมายวิทยาลัย
รองเท้าหุ้มสันสีคำ สันสูงไม่เกิน 2 นิ้ว

ข้อ 5 หัวเข็มขัดวิทยาลัย มีลักษณะเป็นรูปสี่เหลี่ยมผืนผ้า ทำด้วยโลหะทองแดงรมดำ ขนาด
กว้าง 3.3 ซม. ยาว 4.4 ซม. ตรงกลางรองรับเครื่องหมายวิทยาลัยอาร์มเรีย
รูปไข่ ภายในมีตราเรือสำเภาชักใบ ตอนล่างมีอักษรไทยว่า "วิทยาลัยการค้า"

ข้อ 6 ให้ผู้อำนวยการวิทยาลัยการค้า เป็นผู้รักษาระเบียบนี้

ประกาศ ณ วันที่ 9 สิงหาคม 2519

ศาสตราจารย์บังจัย บุณนาค

ผู้อำนวยการ

2.2 มหาวิทยาลัยกรุงเทพ

กฎเกณฑ์และแนวปฏิบัติเกี่ยวกับนักศึกษา

1. เครื่องแบบและการแต่งเครื่องแบบของนักศึกษา

วิทยาลัยกรุงเทพ ได้พิจารณาเห็นเป็นการสมควรให้กำหนดเครื่องแต่งกายของ
นักศึกษาชายและนักศึกษาหญิง ซึ่งใช้แต่งมาเรียนตามปกติดังต่อไปนี้ -

1.1 เครื่องแต่งกายของนักศึกษาชาย ประกอบด้วย

- (1) เสื้อเชิ้ตขาวไม่มีลวดลาย ส่วนยาวของตัวเสื้อให้เลยสะเอวเพื่อให้กางเกงทับได้โดยมิดชิด ปกคอเสื้อแบบคอเชิ้ตปลายแหลม ปกยาวพอสมควร ผ่าอกตรงโดยตลอด ติศกระดุมขนาดเล็กสีขาว แขนเสื้อจะใช้แบบแขนสั้นหรือยาวก็ได้ (แขนสั้นห้ามผ่าที่ปลายแขนและห้ามพับหรือม้วนแขนเป็นอันขาด)
- (2) กางเกงขายาวพับปลายขา กว้างอย่างน้อย 8 นิ้วฟุต แบบเรียบสุภาพ เนื้อผ้าไม่มีลวดลาย ต้องเป็นสีที่ดูแล้วสุภาพ เช่น สีขาว สีน้ำเงิน สีเทา สีดำ เป็นต้น
- (3) รองเท้าหุ้มส้นสีดำหรือสีน้ำตาล แบบสุภาพ ไม่มีลวดลาย
- (4) ถุงเท้า ให้ใช้สีสุภาพ
- (5) เข็มขัดหนังสีดำหรือสีน้ำตาล มีหัวเข็มขัดตราของวิทยาลัยซึ่งวิทยาลัยกำหนดไว้ให้
- (6) เน็คไทสีเทาเข้ม ตามแบบและขนาดที่วิทยาลัยกำหนดไว้ให้

1.2 เครื่องแต่งกายของนักศึกษาหญิง ประกอบด้วย

- (1) เสื้อทำด้วยผ้าสีขาวเกลี้ยงไม่มีลวดลาย มีความหนาพอสมควร ส่วนยาวของตัวเสื้อให้เลยสะเอวเล็กน้อย เพื่อให้กระโปรงทับได้โดยมิดชิด คอเสื้อแบบคอเชิ้ตปลายแหลม คอโหล่ เติบตะเข็บรอยต่อให้ปรากฏตะเข็บข้างนอกด้วย ผ่าอกตรงโดยตลอด ติศกระดุมขนาดเส้นผ่าศูนย์กลาง 0.8 ซม. สีขาวขุ่น โกรเมียม มีตราวิทยาลัยเป็นรูปเพชรนูนอยู่ระหว่างข้อซัยพดกซ์ 2 ข้อ บนกระดุม จำนวน 5 เม็ด แขนเสื้อเป็นแขนเชิ้ตพับในตัว สั้นเหนือข้อศอก 6 ซม. เติบตะเข็บให้ปรากฏตะเข็บข้างนอก สูงจากปลายแขน $1\frac{1}{2}$ นิ้ว
- (2) เครื่องหมายเป็นตรวงกลม ทำด้วยโลหะสีเงิน มีขนาดเส้นผ่าศูนย์กลาง 0.8 ซม. ภายในวงกลมด้านในมีรูปเพชรนูนอยู่ระหว่างข้อซัยพดกซ์ 2 ข้อ ด้านรอบนอกมีชื่อของวิทยาลัยเป็นภาษาอังกฤษ ใช้ประดับที่อกเสื้อด้านขวา

- (3) เข็มขัดทำด้วยสีกหวดหรือหนังสีคำ ขนาดกว้าง 3.5 ซม. หัวเข็มขัดทำด้วยโลหะสีขาวชุบโครเมียม หรือสีทองแดง ขนาดยาว 5 ซม. กว้าง 3.5 ซม. มีตราของวิทยาลัยสีน้ำเงินลงยาอยู่ตรงกลางหัวเข็มขัด ใช้คาดทับรอยต่อที่กระโปรงทับเสื้อ
- (4) กระโปรงทำด้วยผ้าสีน้ำเงินแก่หรือสีคำ ไม่มีลวดลาย ตัดเป็นแบบรูปทรงรัดกุม ความยาวเสมอเข่า ในโอกาสไว้ทุกข์ให้ใช้กระโปรงสีคำแต่อย่างเดียว
- (5) รองเท้า รองเท้าสีคำ สีขาว สีน้ำตาล หุ้มส้น แบบสุภาพ สันสูงพอสมควร

2.3 มหาวิทยาลัยธุรกิจบัณฑิตย์

มหาวิทยาลัยถือหลักประหยัด สุภาพ สง่างาม จึงได้กำหนดระเบียบการแต่งกายของนักศึกษาไว้ดังต่อไปนี้

ก. เครื่องแต่งกายปกติ ต้องเป็นไปตามที่กำหนดต่อไปนี้

1. นักศึกษาชาย

- 1.1 แบบผมสุภาพชน ตัดริมผมด้านข้างและหลัง เรียบติดผิวหนัง ไม่ไว้จอน แสกผมด้านหน้าหรือขึ้น ไม่ปกปิดหน้าผาก หรือจะตัดสั้นทิ้งก็ระบะก็ได้
- 1.2 เสื้อเชิ้ตสีขาวเรียบ ไม่มีดอกหรือลวดลายในตัว แขนสั้นหรือยาวไม่พับแขน เวลาสวมให้สอดชายเสื้อเข้าภายในกางเกง
- 1.3 กางเกงขายาวสีกรมท่าหรือสีน้ำเงินแก่ (สีเดียวกับเน็คไท) ปลายขาเรียบ ขากว้างไม่น้อยกว่า 20 ซม. แต่ไม่เกิน 26 ซม.
- 1.4 เข็มขัด สายเข็มขัดสีคำ มีขนาดกว้าง 3.50 ซม. หัวเข็มขัดมีเครื่องหมายของมหาวิทยาลัย
- 1.5 เน็คไทสีน้ำเงินแก่หรือสีกรมท่าเรียบ ไม่มีลวดลายหรือจุด ใช้ยึดตัวเสื้อเชิ้ตด้วย เข็มกลัดเน็คไทสีทอง เป็นเครื่องหมายของมหาวิทยาลัย

1.6 รองเท้าหุ้มส้นสีคำหรือสีน้ำตาลแก่ ไม่มีลวดลาย ใช้เชือกผูก หรือเข็ม หรือยางรัดก็ได้

1.7 ถุงเท้า สีขาว สีดำ หรือสีน้ำตาล

2. นักศึกษาหญิง

2.1 หน้า ไม่ตกแต่งด้วยเครื่องสำอางหรืออุปกรณ์ใด ๆ ทั้งสิ้น

2.2 ผม แบบสุภาพ สั้นหรือยาวก็ได้ แต่ไม่ไว้วางจนเกินไป หรือถักเปีย ไม่ผูกโบ

2.3 เสื้อคอเชิ้ต สีขาวเรียบ ไม่มีดอกไม้หรือลวดลายในตัว มีแขนยาว สาบอก กระดุมโลหะติดเครื่องหมายของมหาวิทยาลัย 4 กระดุม เวลาสวมให้สอดชายเสื้อไว้ในกระโปรง และให้กลัดเข็มพระสิทธิตาตาไว้ที่อกเบื้องซ้าย

2.4 กระโปรงสีกรมท่า สีดำ หรือสีน้ำเงินแก่ ยาวเสมอเข่าหรือต่ำกว่า ไม่ผ่าหน้าหรือหลังหรือข้าง และไม่มีเครื่องประดับหรือตกแต่งใด ๆ หากมีกระดุม ต้องเป็นสีเดียวกับกระโปรง

2.5 รองเท้าหุ้มส้นสีคำ หรือสีน้ำตาล ไม่มีสายรัด ส้นสูงไม่เกินสองนิ้ว

ข. เครื่องแต่งกายในงานพิธี กำหนดไว้ดังต่อไปนี้

1. นักศึกษาชาย สวมเสื้อนอกสีเดียวกับกางเกง รองเท้าและถุงเท้าสีคำ

2. นักศึกษาหญิง ใช้โบไทสีน้ำเงินแก่ กระโปรงสีน้ำเงินแก่ ถุงเท้ายาวสีเนื้อ รองเท้าหุ้มส้นสีคำ

หมายเหตุ กระดุม เน็คไท เข็มกลัดเน็คไท เข็มกลัดเครื่องหมายสำหรับนักศึกษาหญิง เข็มขัด มีจำหน่ายในมหาวิทยาลัย

2.4 มหาวิทยาลัยพายัพ

ข้อกำหนดมหาวิทยาลัยพายัพ

1. เครื่องแบบและการแต่งกายของนักศึกษา

มหาวิทยาลัยพายัพ กำหนดเครื่องแบบและการแต่งกายของนักศึกษาดังนี้

1.1 เครื่องแบบปกติของนักศึกษาหญิงทุกสาขาวิชา

1.1.1 เสื้อสีขาวผ่าหน้าตลอด แขนสั้นเหนือข้อศอก 2 นิ้ว ปลายแขนกลมรูปสามเหลี่ยมหน้ากว้าง 3 นิ้ว สืบหลังต่อสามเหลี่ยมปลายแหลม ติดกระดุม เครื่องหมายมหาวิทยาลัยตลอดหน้าอก 5 เม็ด ติดเข็มกลัดเครื่องหมาย มหาวิทยาลัยหน้าอกด้านซ้าย

1.1.2 กระโปรงสีน้ำเงิน-ดำ ทรงแฉก 5 ชั้น ด้านหน้า 3 ชั้น ด้านหลัง 2 ชั้น ติดซิปหลัง

1.1.3 เข็มขัดหนังสีดำ หัวเข็มขัดของมหาวิทยาลัย

1.1.4 รองเท้าสีดำ หุ้มส้นแบบสุภาพ สูงไม่เกิน 2 นิ้ว

1.2 เครื่องแบบนักศึกษาหญิงทุกสาขาวิชาในโอกาสพิเศษ

1.2.1 เสื้อเชิ้ต ตามแบบข้อ 1.1.1

1.2.2 กระโปรงสีน้ำเงินทรงแฉก 5 ชั้น ด้านหน้า 3 ชั้น ด้านหลัง 2 ชั้น ติดซิปหลัง

1.2.3 เข็มขัดสีดำ และหัวเข็มขัดของมหาวิทยาลัย

1.2.4 รองเท้าสีดำ หุ้มส้นแบบสุภาพ สูงไม่เกิน 2 นิ้ว

1.3 เครื่องแบบนักศึกษาหญิง สาขาวิชาพยาบาลขณะปฏิบัติงาน

1.3.1 เครื่องแบบฝึกปฏิบัติการพยาบาล บนหอผู้ป่วย

(1) ตัวเสื้อตัดเย็บติดกระโปรง ใช้ผ้าสีน้ำเงินไม่มีลวดลาย เสื้อแบบเข้ารูปทอลวม ๆ ผ่าหน้าตลอด ติดกระดุม 4 เม็ด แขนเหนือข้อศอก 2 นิ้ว ปลายแขนรับรูปสามเหลี่ยม 2 นิ้ว คอปกแหลมขนาด $2\frac{1}{2}$ นิ้ว กระโปรง 6 ชั้น ผ่าหน้า ติดซิปยาว 12 นิ้ว ชายบานพองาม ติดกระเป๋าสองข้าง ขนาดกระเป๋ากว้าง $5\frac{1}{2}$ นิ้ว เข็มขัดในตัวกว้าง $1\frac{1}{2}$ นิ้ว

(2) เอี่ยม (ผ้ากันเปื้อน) ใช้ผ้าสีขาวยเรียบ ไม่มีลวดลาย ใช้คลุมทับ เสื้อสีน้ำเงิน ด้านหน้าอ่อนบนไม่มีจีบ ไม่มีแขน คอรูปสี่เหลี่ยมเพื่อ ไขว้ปกเสื้อไว้เต็มที่ มีสายโยงต่อจากบ่า ทัดด้วยผ้า 2 ชั้น ยาว ไขว้ไปติดกระดูกที่เอวเอี่ยมทางด้านหลัง ท่อนล่างคลุมกระโปรง สีน้ำเงินมิดทั้งตัว มีจีบทั้งสองข้าง ๆ ละ 3 จีบ ด้านหลังผ่าตลอด ขอบเอวเอี่ยมกว้าง $1\frac{1}{2}$ นิ้ว ติดขอบเอวด้านหลัง

(3) หมวกฟอรั่ม ใช้ผ้าสีขาวยอ่อนข้างหนา ไม่มีลวดลาย ตัดเป็นผ้าสอง ชั้น เย็บติดกัน ยาว 14 นิ้ว ด้านหน้ากว้าง 3 นิ้ว ด้านหลังมีสาม ขาย เย็บติดกันเป็นรูปหมวก (ทูลรูป) ติดกระดูกขาวขนาดเล็ก ไม่มี ลวดลาย 1 เม็ด ใช้แถบสีค้ำขนาดกว้าง 1 กระเบียด ติดกระดูก บนด้านซ้ายแสดงชั้น (บี) ที่กำลังศึกษาอยู่

(4) รองเท้าหุ้มสันสีขาวย ไม่มีลวดลาย สันสูงไม่เกิน 1 นิ้ว

(5) ถุงเท้าสีขาวย

1.3.2 เครื่องแบบฝึกปฏิบัติการพยาบาลด้านสาธารณสุข

(1) ใช้เครื่องแบบสีน้ำเงินที่ใช้แต่งขึ้นปฏิบัติงานบนหอผู้ป่วย แต่ไม่ต้อง ใช้ผ้ากันเปื้อน

(2) ผูกเนคไทสีเทาเงิน ติดเข็มกลัดเครื่องหมายมหาวิทยาลัย

(3) รองเท้าหุ้มสันสีค้ำ สูงไม่เกิน 2 นิ้ว

(4) หมวก ทัดด้วยผ้าสีน้ำเงินชนิดเดียวกับเครื่องแบบ ตัดเป็นทรงกลม

1.4 เครื่องแบบนักศึกษาชายปกติทุกสาขาวิชา

1.4.1 เสื้อเชิ้ตสีขาวยแขนสั้นหรือยาว (ไม่พับแขน)

1.4.2 กางเกงขาขาว สีสุภาพ

1.4.3 เข็มขัดหนังสีค้ำ และใช้หัวเข็มขัดมหาวิทยาลัย

1.4.4 รองเท้าหุ้มสันสีค้ำ แบบธรรมดา

1.4.5 ถุงเท้าสีสุภาพ

1.5 เครื่องแบบนักศึกษาชายในโอกาสพิเศษ ทุกสาขาวิชา

1.5.1 เสื้อเชิ้ตสีขาวแขนยาว

1.5.2 กางเกงขายาวสีขาว

1.5.3 เนคไทสีน้ำเงินเข้มติด เข็มมหาวิทยาลัย

1.5.4 เข็มขัดหนังสีดำและหัวเข็มขัดของมหาวิทยาลัย

1.5.5 รองเท้าหุ้มส้นสีดำแบบธรรมดา

1.5.6 ถุงเท้าสีสุภาพ

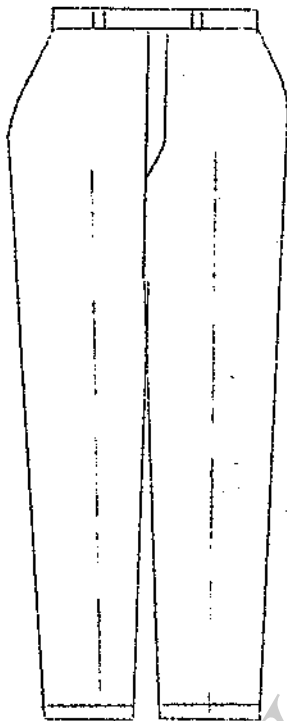
ระเบียบการแต่งกายนักศึกษาชาย
เครื่องแบบปกติของนักศึกษาชายทุกสาขาวิชา



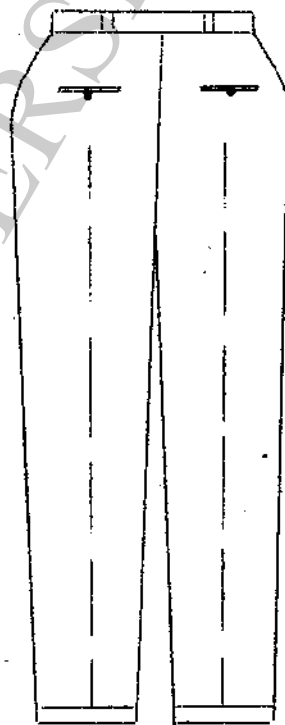
- | | |
|---------|--|
| เสื้อ | เสื้อเชิ้ตสีขาว แขนสั้นหรือยาว (ไม่พับแขน) |
| กางเกง | กางเกงขายาวสีสุภาพ |
| เข็มขัด | เข็มขัดหนังสีดำ และ หัวเข็มขัดมหาวิทยาลัย |
| รองเท้า | รองเท้าหุ้มส้นสีดำ แบบธรรมดา |
| ถุงเท้า | ถุงเท้าสีสุภาพ |

- หมายเหตุ 1. ในโอกาสพิเศษ แต่งกายเครื่องแบบปกติทุกอย่าง ยกเว้นเสื้อให้ใช้แขนยาว กางเกงให้ใช้สีขาวยและผูกเน็คไทสีน้ำเงินเข้ม ติดเข็มมหาวิทยาลัย
2. เมื่อเข้ามาในบริเวณมหาวิทยาลัยในวันที่มีการเรียนการสอน นักศึกษาต้องแต่งเครื่องแบบถูกต้อง เรียบร้อย

ด้านหน้า



ด้านหลัง



ระเบียบการแต่งกายนักศึกษาหญิง

เครื่องแบบปกติของนักศึกษาหญิงทุกสาขาวิชา

เสื้อ เสื้อเชิ้ตผ้าหน้าตลอด แขนสั้น เนื้อข้อศอก 2 นิ้ว ปลายแขนตบรูปสามเหลี่ยมกว้าง 3 นิ้ว ส้นหลังคอสามเหลี่ยมปลายแหลม ติดกระดุมเครื่องหมายของมหาวิทยาลัย 5 เม็ด ติดเข็มเครื่องหมายมหาวิทยาลัยหน้าอกด้านซ้าย

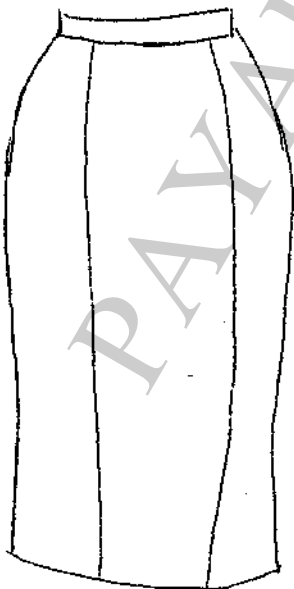


ด้านหน้า

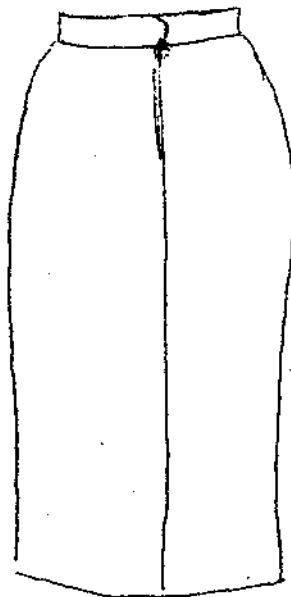


ด้านหลัง

- กระโปรง กระโปรงสีน้ำเงิน-ดำ ทรงแถบ 5 ชั้น ด้านหน้า 3 ชั้น ด้านหลัง 2 ชั้น ติดซิปหลัง
- เข็มขัด เข็มขัดหนังสีดำ หัวเข็มขัดของมหาวิทยาลัย
- รองเท้า รองเท้าสีดำหุ้มส้นแบบสุภาพ สูงไม่เกิน 2 นิ้ว
- หมายเหตุ 1. ในโอกาสพิเศษ แต่งกายเครื่องแบบปกติทุกอย่างยกเว้นกระโปรงให้สวมสีน้ำเงิน
2. เมื่อเข้ามาในบริเวณมหาวิทยาลัยในวันที่มีการเรียนการสอน นักศึกษาต้องแต่งเครื่องแบบถูกต้องเรียบร้อย



ด้านหน้า



ด้านหลัง