

ภาคผนวก ก

PAYAP UNIVERSITY



ต้นและใบชาอัสสัม



ดอกชาอัสสัม



การตัดยอดชาอัสสัม



ยอดชาอัสสัม



ยอดชาอัสสัม



เมี่ยงในถังหมัก

ภาพ ก-1 ชาอัสสัม และเมี่ยง



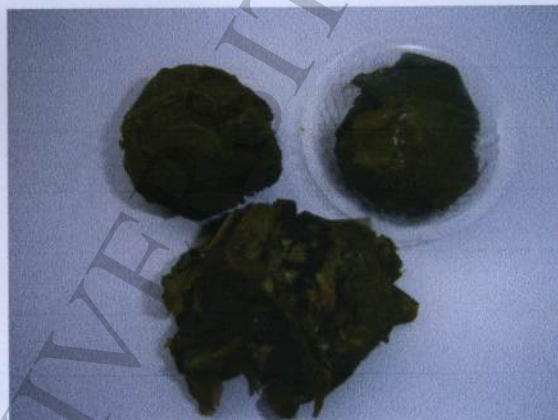
เมี่ยง



ไสเมี่ยงทรงเครื่อง



เมี่ยงทรงเครื่องบรรจุในกล่องพลาสติก



เมี่ยงทรงเครื่อง

ภาพ ก-2 เมี่ยง และเมี่ยงทรงเครื่อง

PAYAP UNIVERSITY

## ประวัตินักวิจัย

### 1. หัวหน้าโครงการวิจัย

นายเกียรติศักดิ์ พลสงคราม

ตำแหน่งทางวิชาการ ผู้ช่วยศาสตราจารย์

สังกัดสาขาวิชาวิทยาศาสตร์และเทคโนโลยีอาหาร คณะวิทยาศาสตร์ มหาวิทยาลัยพายัพ

Email-address: kiat.phol@gmail.com

โทรศัพท์มือถือ : 087-1729446

โทรศัพท์ที่ทำงาน : 053-241255 ต่อ 7108

#### ประวัติการศึกษา

ปีที่สำเร็จ	วุฒิ/สถาบัน	สาขา
2540	ปริญญาเอก (Ph.D.) UPLB (University of the Philippines at Losbanos)	Food science
2527	ปริญญาโท (วท.ม.) มหาวิทยาลัยเชียงใหม่	สาขาวิชาเคมี
2522	ปริญญาตรี (กศ.บ.) มหาวิทยาลัยศรีนครินทรวิโรฒ (ม.ศว. มหาสารคาม)	สาขาวิชาเคมี

### 2. นักวิจัย

นางพรธิรา บุญเรืองยา

ตำแหน่งทางวิชาการ ผู้ช่วยศาสตราจารย์

สังกัดกลุ่มวิชาสถิติและคณิตศาสตร์ คณะวิทยาศาสตร์ มหาวิทยาลัยพายัพ

Email-address: Porntira\_b@payap.ac.th

โทรศัพท์มือถือ : 081-9983994

โทรศัพท์ที่ทำงาน : 053-241255 ต่อ 7118

#### ประวัติการศึกษา

ปีที่สำเร็จ	วุฒิ/สถาบัน	สาขา
2525	ปริญญาโท (วท.ม.) มหาวิทยาลัยเชียงใหม่	สาขาวิชาการสอน คณิตศาสตร์
2516	ปริญญาตรี (วท.บ.) มหาวิทยาลัยเชียงใหม่	สาขาวิชาคณิตศาสตร์