

ว. ๒๖๒.๒  
๑๔๕๑

โครงการคริสตจักร...  
คริสตจักร



รายงานการวิจัย เพื่อประเมินผล

โครงการคริสตจักร เลี้ยงตนเอง 1979

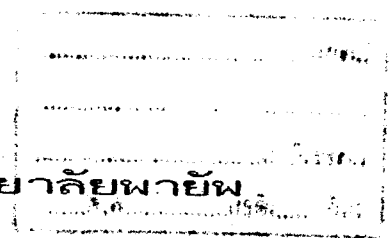
สภาคริสตจักรในประเทศไทย

โดย

- |             |               |
|-------------|---------------|
| ประเสริฐ    | พันธ์ชาติ     |
| มณฑาทิพย์   | รุ่งเรืองศรี  |
| เฉลิมศักดิ์ | ปัตติยะ       |
| สุพจน์      | กุลปรารค์ทอง  |
| วัชระ       | สินธุประมา    |
| รักษ์       | พรหมपालิต     |
| จิตติ       | จิตติจำเริญพร |

สถาบันวิจัยและพัฒนา มหาวิทยาลัยพายัพ

กันยายน 1991



PAYAP UNIVERSITY

## คำนำ

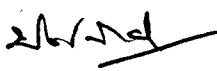
รายงานการวิจัยเพื่อประเมินผลโครงการคริสตจักรเลี้ยงตนเอง 1979 ฉบับนี้ เป็นผลงานของคณะผู้วิจัยจากมหาวิทยาลัยพายัพ ตามที่ได้รับมอบหมายจากสภาคริสตจักรในประเทศไทยให้เป็นผู้รับผิดชอบดำเนินการ ในระหว่างเดือนมีนาคม - กันยายน 2534

การวิจัยเพื่อประเมินผลครั้งนี้คณะผู้วิจัยได้วางแนวทางในการศึกษา วิเคราะห์ และเสนอรายงานในประเด็นต่าง ๆ 5 ประการด้วยกัน คือ ความรู้ความเข้าใจในโครงการฯ ทศนคติและความคิดเห็น การปฏิบัติตามโครงการฯ ปัญหาอุปสรรคในการดำเนินงาน และข้อเสนอแนะต่าง ๆ ที่เป็นประโยชน์

เนื่องจากระยะเวลาในการทำวิจัยมีจำกัด ประกอบกับคณะผู้วิจัยต่างก็มีภาระกิจหลายด้าน และเพื่อมิให้กระทบกระเทือนต่อการเรียนการสอน คณะผู้วิจัยจึงใช้เวลาในช่วงปิดภาคเรียนออกทำการเก็บข้อมูลและสัมภาษณ์บุคคลที่รับผิดชอบในการดำเนินงานของคริสตจักรทั่วประเทศ และต้องจัดการรวบรวมข้อมูลเพื่อแปลผลและวิเคราะห์โดยรีบด่วน ให้เสร็จทันตามเวลาที่สภาคริสตจักรฯ กำหนดให้ ถึงแม้ว่าคณะผู้วิจัยจะใช้ความรู้ความสามารถในการทำวิจัยอย่างเต็มที่ก็ตาม แต่ก็อาจจะมีข้อบกพร่องอยู่บ้าง ซึ่งคณะผู้วิจัยขอขอมรับผิดไว้ทุกประการ

ในการดำเนินงานครั้งนี้ คณะผู้วิจัยขอขอบพระคุณสภาคริสตจักรในประเทศไทยเป็นอย่างสูง ที่ได้กรุณาให้ความไว้วางใจ และมอบทุนในการวิจัยให้ส่วนหนึ่ง ขอขอบคุณท่านอดีตประธานสภาคริสตจักรในประเทศไทย (ศจ.อรุณ ทองดอนเหมือน ผป. วิบูลย์ ภัทรธรรมมาศ) และอดีตเลขาธิการ (ศจ.ดร.บุญรัตน์ บัวเย็น) ที่ได้ให้ข้อคิดเห็น คำแนะนำที่เป็นประโยชน์ ขอขอบคุณเจ้าหน้าที่สภาคริสตจักรคณะปัจจุบัน (ศจ.สำราญ กวงแหวน อ.ประกาย เนทวาสิ ศจ.ดร.สินธุ์ คิมพะจันทร์) และปลัดสำนักงานเลขาธิการสภาฯ (อ.ชยันต์ หิริญ์พันธุ์) ที่กรุณาให้เวลาในการสัมภาษณ์ ขอขอบคุณท่านประธานคริสตจักรภาค ศิษยาภิบาลและคณะกรรมการกิจของคริสตจักรประจำตำบล และเจ้าหน้าที่ทุกท่านที่ได้ตอบแบบสอบถาม และอำนวยความสะดวกในการสัมภาษณ์ จนทำให้การวิจัยครั้งนี้สำเร็จลุล่วงไปได้ด้วยดี

ท้ายที่สุดขอขอบพระคุณ ดร.อำนาจ ทะนิงค์แก อธิการบดีมหาวิทยาลัยพายัพ ที่ได้อนุมัติงบประมาณสนับสนุนการวิจัยอีกส่วนหนึ่ง นอกจากนี้ที่ได้รับจากสภาคริสตจักรฯ ตลอดจนได้ให้การสนับสนุนทั้งในด้านกำลังใจ และการอนุญาตให้คณะผู้วิจัยออกไปปฏิบัติงานทั้งในและนอกสถานที่ จนทำให้การวิจัยเพื่อประเมินผลโครงการคริสตจักรเลี้ยงตนเอง 1979 ได้รับความสำเร็จตามวัตถุประสงค์ทุกประการ

  
ประเสริฐ รัตนาธิ  
ผู้อำนวยการสถาบันวิจัยและนิเทศ  
18 กันยายน 2534

## สารบัญ

		หน้า
คำนำ .....		ก
สารบัญ .....		ข
สารบัญตาราง .....		ง
สารบัญแผนภูมิ .....		ฉ
บทที่ 1	ประวัติความเป็นมาของ โครงการคริสตจักรเลี้ยงตนเอง 1979 .....	1
บทที่ 2	โครงการวิจัยเพื่อประเมินผล โครงการคริสตจักรเลี้ยงตนเอง 1979 ...	4
บทที่ 3	ผลการวิจัย .....	9
	สรุปข้อมูลพื้นฐานทั่วไปจากแบบสอบถาม .....	11
	- ระดับคริสตจักรประจำตำบล .....	11
	- ระดับคริสตจักรภาค .....	14
	3-1 ความรู้และความเข้าใจเกี่ยวกับโครงการฯ .....	27
	- ระดับคริสตจักรประจำตำบล .....	27
	- ระดับคริสตจักรภาค .....	28
	- ระดับสภาคริสตจักรในประเทศไทย .....	29
	3-2 ทักษะคิดและความคิดเห็นเกี่ยวกับโครงการฯ .....	31
	3-3 การปฏิบัติและการดำเนินงานตามโครงการฯ .....	34
	- ระดับคริสตจักรประจำตำบล .....	34
	- ระดับคริสตจักรภาค .....	36
	- ระดับสภาคริสตจักรในประเทศไทย .....	37
	3-4 ปัญหาอุปสรรคและข้อขัดข้องในการดำเนินงาน .....	44
	- ภาพรวม ระดับคริสตจักรประจำตำบล .....	44
	- ภาพรวม ระดับคริสตจักรภาค แยกเป็นรายภาค .....	46
	- ภาพรวม ระดับสภาคริสตจักรในประเทศไทย .....	49
	3-5 ข้อคิดเห็นและข้อเสนอแนะ .....	50
	- ระดับคริสตจักรประจำตำบล .....	50
	- ระดับคริสตจักรภาค แยกรายภาค .....	50
	- ระดับสภาคริสตจักรในประเทศไทย .....	54

	หน้า
บทที่ 4 การวิเคราะห์ด้านการเงิน .....	57
ภาพรวม ระหว่างสภาคริสตจักร - คริสตจักรภาค .....	57
การวิเคราะห์เปรียบเทียบรายคริสตจักรภาค .....	58
การวิเคราะห์ ภาพรวมของศิษยาภิบาลในโครงการฯ .....	61
คำอธิบาย วิธีการอ่านแผนภูมิ .....	63
บทที่ 5 ข้อเสนอแนะจากคณะผู้วิจัย .....	78

PAYAP UNIVERSITY

## สารบัญตาราง

ตารางที่

หน้า

1	เพศของผู้กรอกแบบสอบถาม ในระดับคริสตจักรประจำตำบล....	15
2	อายุของผู้กรอกแบบสอบถาม .....	15
3	สถานภาพการสมรสของผู้กรอกแบบสอบถาม .....	15
4	จำนวนปีที่ เป็นสมาชิกสมมุติของคริสตจักรปัจจุบัน .....	16
5	จำนวนปีที่ เป็นสมาชิกสมมุติของคริสตจักร อดีต-ปัจจุบัน .....	16
6	ตำแหน่ง ในคริสตจักรประจำตำบล .....	17
7	การศึกษา วุฒิสามัญ .....	17
8	การศึกษา วุฒิทางศาสนศาสตร์ .....	18
9	อาชีพหรืองานประจำ .....	18
10	รายได้โดยเฉลี่ยต่อเดือน .....	19
11	ลักษณะของที่ตั้งของคริสตจักร .....	19
12	อายุของคริสตจักร .....	19
13	จำนวนสมาชิกของคริสตจักร .....	20
14	ลักษณะทางสังคมของคริสตจักร .....	20
15	ฐานะทางเศรษฐกิจของชุมชนในคริสตจักร .....	21
16	รายได้ของคริสตจักร จากการถวายต่อเดือน .....	21
17	รายได้ของคริสตจักร จากรายได้พิเศษ ต่อเดือน .....	21
18	รายจ่ายของคริสตจักร เฉลี่ยต่อเดือน .....	22
19	เงินกองทุนคงเหลือของคริสตจักร ในปัจจุบัน .....	22
20	ขนาดของเงินกองทุนเพื่อ โครงการก่อสร้าง หรือกองทุนพัฒนา ..	23
21	โครงการก่อสร้าง หรืองานก่อสร้างที่มีในระยะเวลา 1-2 ปี ..	23
22	เพศของผู้กรอกแบบสอบถาม ในระดับคริสตจักรภาค .....	24
23	สถานภาพการสมรสของผู้กรอกแบบสอบถาม .....	24
24	การศึกษา วุฒิสามัญ .....	24
25	การศึกษา วุฒิทางศาสนศาสตร์ .....	25

## สารบัญตาราง (ต่อ)

ตารางที่		หน้า
26	อาชีพหลัก หรืองานประจำ .....	25
27	รายได้โดยเฉลี่ยต่อเดือน .....	25
28	ตำแหน่งในคริสตจักรภาค .....	26
29	ประสบการณ์ การทำงานในคริสตจักรภาค .....	26
30	ประสบการณ์ในการเป็นศิษยาภิบาล .....	26
31	แหล่งข้อมูลที่รับทราบเกี่ยวกับ โครงการคริสตจักรเลี้ยงตนเองฯ ..	30
32	ความรู้ความเข้าใจเกี่ยวกับ โครงการคริสตจักรเลี้ยงตนเองฯ ..	30
33	ตำแหน่งเป็นทางการ ของผู้ปฏิบัติงานศิษยาภิบาล ในโครงการฯ ..	40
34	สมณศักดิ์ ทางศาสนา ของศิษยาภิบาล ในโครงการฯ .....	40
35	วุฒิการศึกษาสูงสุด ด้านศาสนศาสตร์ .....	40
36	ศิษยาภิบาล ดำรงตำแหน่งเป็นประธานธรรมกิจคริสตจักร .....	41
37	วิธีการรับศิษยาภิบาล ของคริสตจักร .....	41
38	วาระการทำงานของศิษยาภิบาล .....	41
39	การยอมรับผู้ที่เป็นศิษยาภิบาล แยกรายเพศ .....	42
40	อัตราเงินเดือน ที่ให้แก่ศิษยาภิบาลแต่ละคน .....	42
41	สวัสดิการ ที่คริสตจักรมีให้แก่ศิษยาภิบาล .....	42
42	บ้านพักของศิษยาภิบาล ปัจจุบัน .....	43
43	สาเหตุของการสิ้นสุดการทำงานศิษยาภิบาล แต่ละคน .....	43
44	ตำแหน่งในคริสตจักร เปรียบเทียบกับ วุฒิการศึกษา .....	74
45	สถานศึกษาด้านศาสนศาสตร์ เทียบกับ วุฒิการศึกษา .....	74
46	สถานศึกษาด้านศาสนศาสตร์ เทียบกับ คริสตจักรภาคที่ทำงาน ..	75
47	เงินเดือนของศิษยาภิบาล เทียบกับ วุฒิการศึกษา .....	75
48	ระยะเวลาโครงการฯที่ยังเหลืออยู่ของคริสตจักร ในแต่ละภาค ..	76
49	สัดส่วนความรับผิดชอบในเงินเดือน ตามระยะเวลาที่เหลืออยู่ ..	76
50	ความแตกต่างของเงินเดือน เทียบกับสมณศักดิ์ .....	77

## สารบัญแผนภูมิ

รูปที่	หน้า
1	แสดงรายรับที่สภาฯ ได้รับจากคริสตจักรภาค เปรียบเทียบกับ รายจ่ายที่สภาฯ จ่ายให้แก่คริสตจักรภาค ปี 1983-1990 ..... 64
2	แสดงรายรับที่สภาฯ ได้รับจากคริสตจักรภาค รวม 8 ปี เป็นอัตราร้อยละ ของรายรับรวม แยกรายคริสตจักรภาค ..... 65
3	แสดงรายจ่ายที่สภาฯ จ่ายให้แก่คริสตจักรภาค รวม 8 ปี เป็นอัตราร้อยละ ของรายจ่ายรวม แยกรายคริสตจักรภาค ..... 65
4	คริสตจักรภาคที่ 1 ..... 66
5	คริสตจักรภาคที่ 2 ..... 66
6	คริสตจักรภาคที่ 3 ..... 67
7	คริสตจักรภาคที่ 4 ..... 67
8	คริสตจักรภาคที่ 5 ..... 68
9	คริสตจักรภาคที่ 6 ..... 68
10	คริสตจักรภาคที่ 7 ..... 69
11	คริสตจักรภาคที่ 8 ..... 69
12	คริสตจักรภาคที่ 9 ..... 70
13	คริสตจักรภาคที่ 10..... 70
14	คริสตจักรภาคที่ 11..... 71
15	คริสตจักรภาคที่ 12..... 71
16	คริสตจักรภาคที่ 13..... 72
17	คริสตจักรภาคที่ 14..... 72
18	คริสตจักรภาคที่ 15..... 73
19	คริสตจักรภาคที่ 16..... 73

### หมายเหตุ

รูปที่ 4-19 แสดงเปรียบเทียบ รายรับที่สภาฯ ได้รับจากคริสตจักรภาค และรายจ่ายที่สภาฯ ให้เป็นเงินสนับสนุนงานคริสตจักรภาค รวมทั้งเงินที่จ่ายสมทบเงินเดือนศิษยาภิบาลในโครงการฯ มีรายละเอียด รายคริสตจักรภาค ตามแผนภูมิ



PAYAP UNIVERSITY